



MAYR-MELNHOF GRUPPE

Konzernergebnis 2013

18. März 2014

Marktposition

MM KARTON

Weltweit größter Produzent von gestrichenem Recyclingkarton mit wachsender Position in Frischfaserkarton



MM PACKAGING

Europas größter Faltschachtelproduzent mit steigender Präsenz außerhalb Europas



42 Produktionsstandorte





Höhepunkte 2013

- Fortsetzung des langjährigen Erfolgskurses
- Führende Position wettbewerbsstark behauptet
- Mengenzuwachs und hohe Auslastung
- Weiteres Rekordergebnis – Jahresüberschuss 123 Mio. EUR
- Expansion fortgesetzt
 - *Vietnam, Polen, Türkei, Kolumbien*
- Holzstoffwerk MMK FollaCell, Norwegen
- Ausschüttung 4,80 EUR / Aktie (davon 2,40 EUR Jubiläumsbonus)



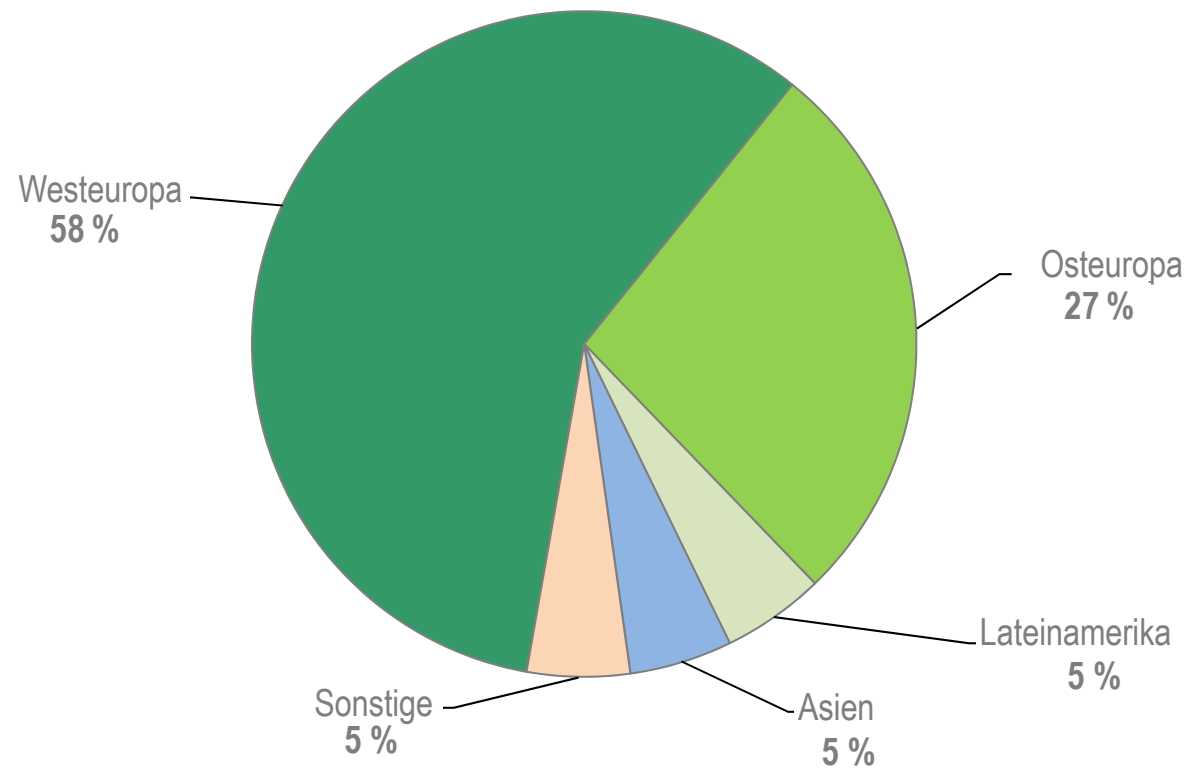
Konzernergebnis 2013



Konzernergebnis

konsolidiert in Mio. EUR, nach IFRS	2013	2012	+/-
Umsatzerlöse	1.999,4	1.952,2	+2,4 %
Betriebliches Ergebnis	165,4	170,5	-3,0 %
Operating Margin (in %)	8,3 %	8,7 %	
Ergebnis vor Steuern	156,4	161,3	-3,0 %
Ertragsteuern	(33,5)	(41,0)	
Jahresüberschuss	122,9	120,3	+2,2 %
in % Umsatzerlöse	6,1 %	6,2 %	
Cash Earnings	204,1	204,8	-0,3 %
Cash Earnings Margin (in %)	10,2 %	10,5 %	
Gewinn je Aktie (in EUR)	6,11	6,00	+1,8 %
Investitionen	116,2	102,7	
Abschreibungen	89,6	85,8	

Umsatz nach Regionen



Konzernbilanz

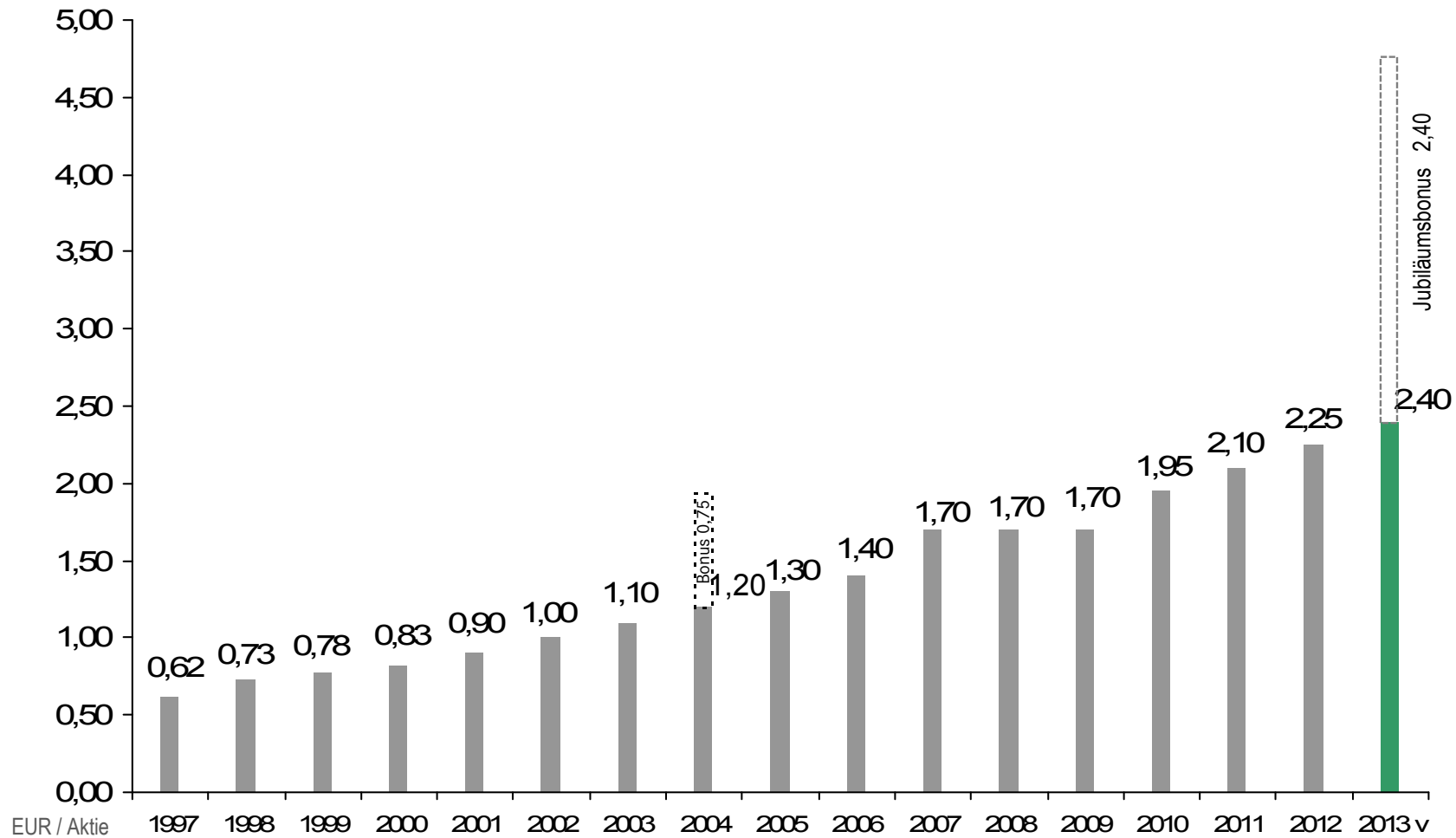
konsolidiert in Mio. EUR, nach IFRS	31.12.2013	31.12.2012
Langfristige Vermögenswerte	791,3	730,3
Kurzfristige Vermögenswerte	911,2	898,8
Summe Aktiva	1.702,5	1.629,1
Eigenkapital	1.111,8	1.067,1
Verbindlichkeiten	590,7	562,0
Summe Passiva	1.702,5	1.629,1
Verfügbare Mittel	303,5	335,4
Eigenkapitalausstattung (in %)	65,3 %	65,5 %
Eigenkapitalrentabilität (in %)	11,3 %	11,7 %
Nettoliquidität	133,9	178,0



Kapitalflussrechnung

	2013	2012
<small>konsolidiert in Mio. EUR, nach IFRS</small>		
Cash Flow aus der Geschäftstätigkeit	142,1	167,4
Cash Flow aus der Investitionstätigkeit	(137,3)	(154,1)
Cash Flow aus der Finanzierungstätigkeit	(35,7)	(32,1)
Zahlungsmittel zum Jahresanfang	330,1	348,8
Veränderung der Zahlungsmittel	(32,2)	(18,7)
Zahlungsmittel zum Jahresende	297,9	330,1
Wertpapiere	5,6	5,3
Gesamte verfügbare Mittel des Konzerns	303,5	335,4

Entwicklung Dividende



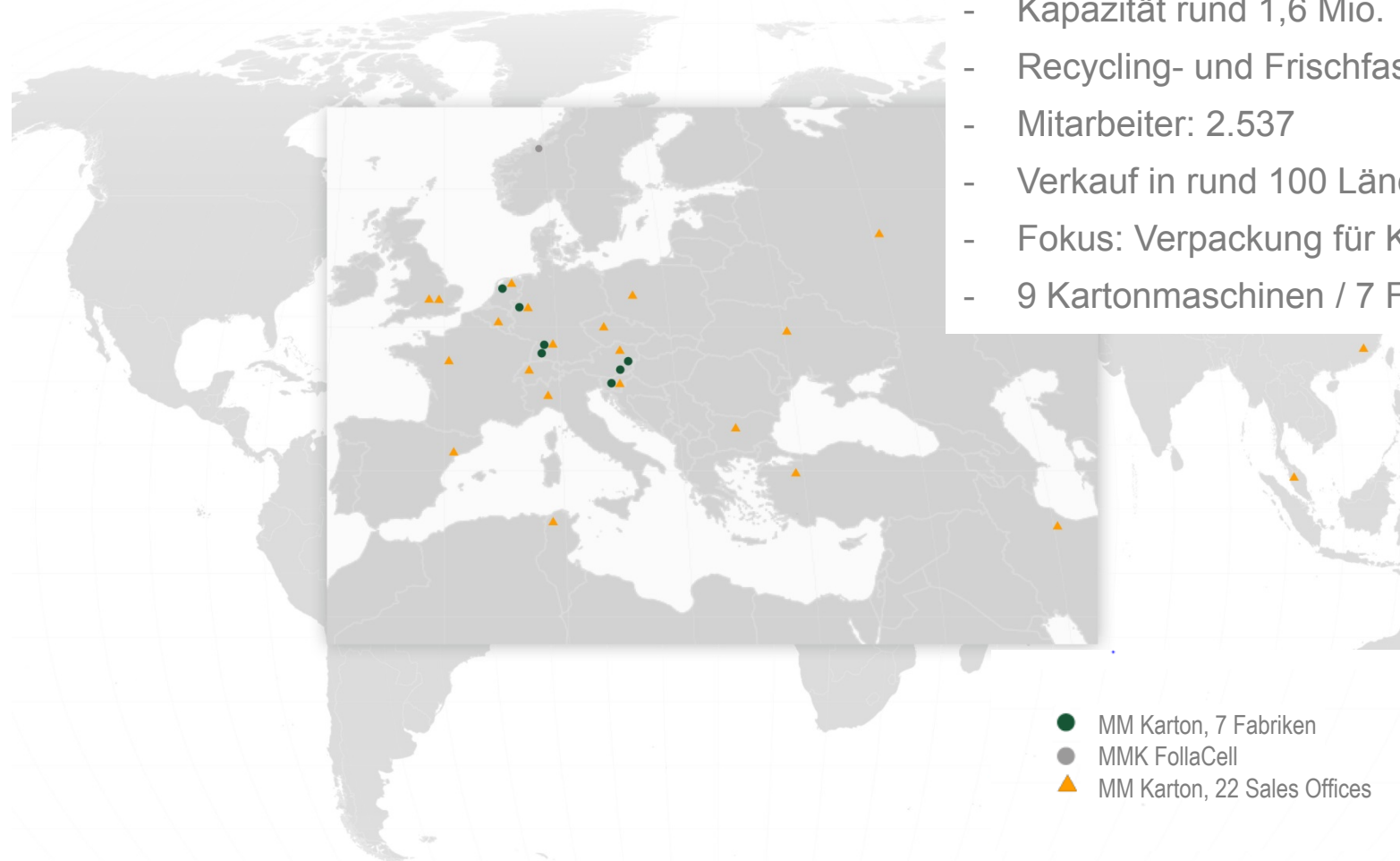


Mayr-Melnhof Karton



MM Karton

- Kapazität rund 1,6 Mio. Tonnen/Jahr
- Recycling- und Frischfaserkarton
- Mitarbeiter: 2.537
- Verkauf in rund 100 Länder
- Fokus: Verpackung für Konsumgüter
- 9 Kartonmaschinen / 7 Fabriken



- MM Karton, 7 Fabriken
- MMK FollaCell
- ▲ MM Karton, 22 Sales Offices



MMK Überblick 2013

- Schwache Impulse von Privatkonsum / hoher Wettbewerbsdruck und kurzfristige Visibilität
- Marktanteile gefestigt bzw. ausgebaut
- Kapazitätsauslastung 98 % (2012: 97 %)
- Preise sukzessive verbessert
- Umsatz gesteigert – Marge behauptet



MMK Ergebnisse 2013

in Mio. EUR, nach IFRS	2013	2012	+/-
Umsatzerlöse	964,6	936,9	+3,0 %
Betriebliches Ergebnis	65,3	66,6	-2,0 %
Operating Margin (in %)	6,8 %	7,1 %	
Verkaufte Tonnage (in Tausend t)	1.599	1.534	+4,2 %
Produzierte Tonnage (in Tausend t)	1.604	1.572	+2,0 %
Mitarbeiter	2.537	2.413	
Investitionen	44,4	44,4	
Abschreibungen	36,4	34,6	



MMK - Quartale

in Mio. EUR, nach IFRS	Q4/2012	Q1/2013	Q2/2013	Q3/2013	Q4/2013
Umsatzerlöse	233,2	237,6	239,1	249,5	238,4
Betriebliches Ergebnis	15,1	11,3	15,6	25,7	12,7
Operating Margin (in %)	6,5 %	4,8 %	6,5 %	10,3 %	5,3 %
Verkaufte Tonnage (in Tausend t)	384	404	399	410	386
Produzierte Tonnage (in Tausend t)	386	391	413	408	392



MMK Start 2014

- Ordereingang nach Jahreswechsel leicht angestiegen
- Nachhaltigkeit bleibt abzuwarten / kurzfristige Visibilität
- Großinvestition im Karton-Stammwerk Frohnleiten

FOODBOARD™ (rd. 50 Mio. EUR)



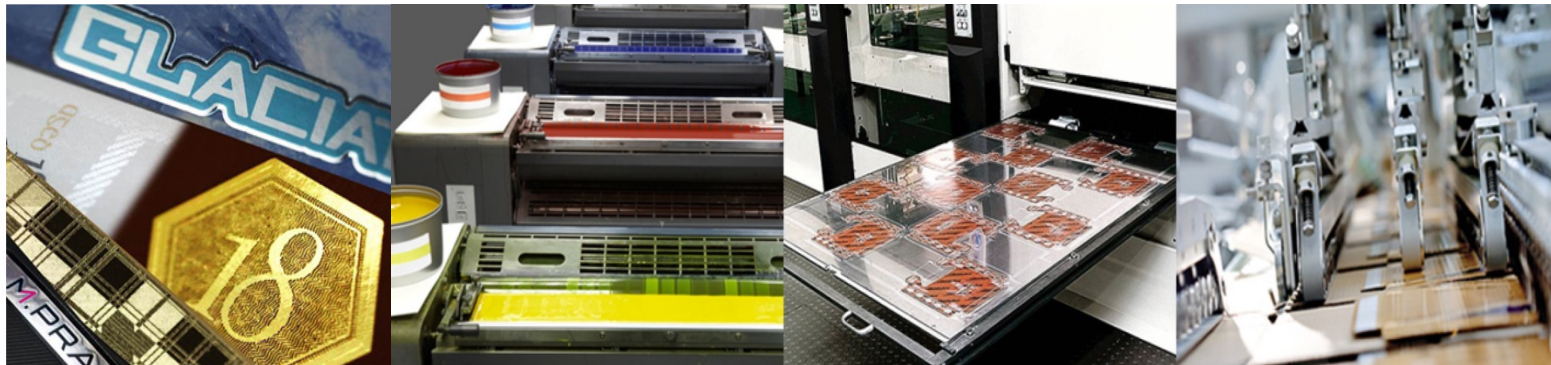
Mayr-Melnhof Packaging

MMP 34 Standorte



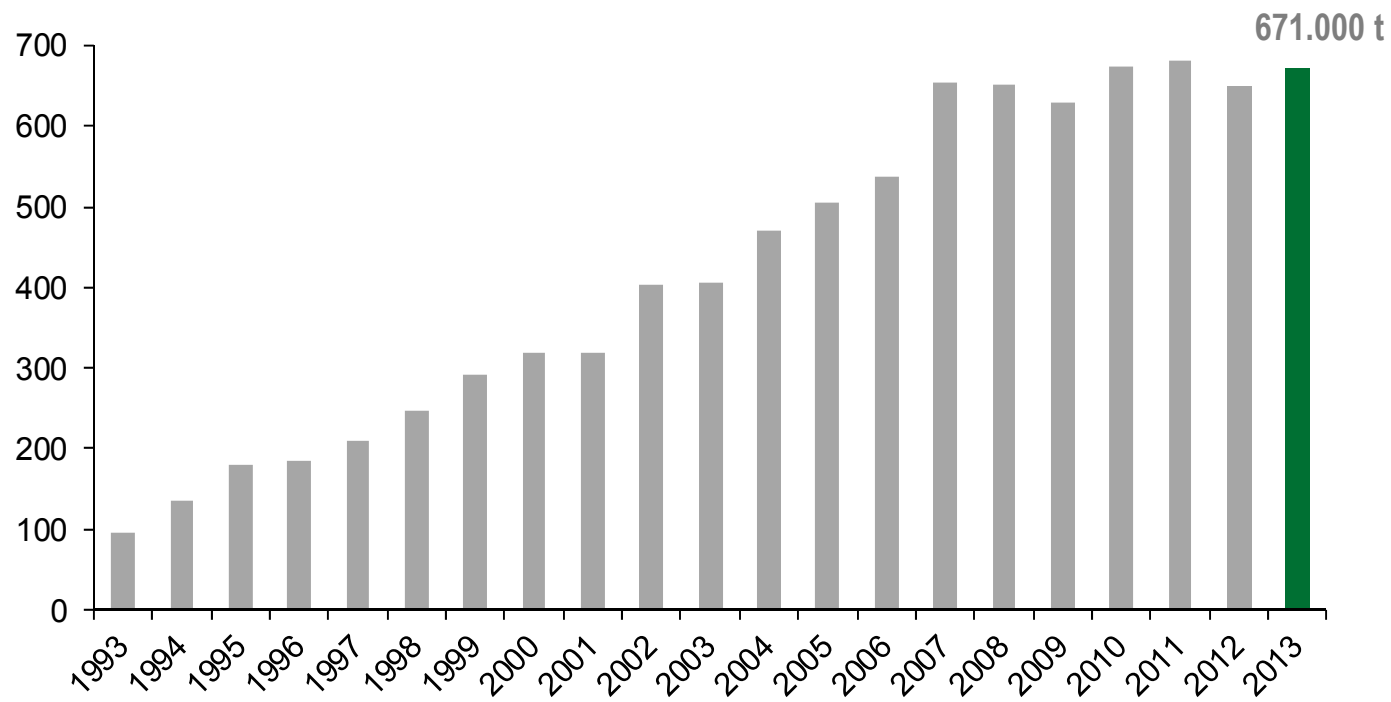
- > 50 Mrd. Verpackungen / Jahr
- Kernmarkt: Europa + Wachstumsregionen
- 34 Werke in 17 Ländern
- Mitarbeiter: 6.940

Breite technologische Basis



- > 100 Druckmaschinen (Offset-, Tief- und Flexodruck)
- > 120 Stanzmaschinen
- > 120 Klebemaschinen
- + Vielzahl von Spezialmaschinen im Preprint & Veredelungsbereich

MMP verarbeitete Tonnage





MMP Überblick 2013

- Europäischer Markt uneinheitlich / ab 2. Jahreshälfte tendenziell ansteigend
- Hohe Wettbewerbsintensität
- Effizienz- und Mengensteigerungen
- Sehr gute Auslastung
- Ertragskraft auf hohem Niveau behauptet



MMP Ergebnisse 2013

in Mio. EUR, nach IFRS	2013	2012	+/-
Umsatzerlöse	1.138,7	1.120,7	+1,6 %
Betriebliches Ergebnis	100,1	103,9	-3,7 %
Operating Margin (in %)	8,8 %	9,3 %	
Verarbeitete Tonnage (in Tausend t)	671	650	+3,2 %
Bogenäquivalent (in Tausend)	1.873.713	1.801.934	+4,0 %
Mitarbeiter	6.940	6.423	
Investitionen	71,8	58,3	
Abschreibungen	53,2	51,2	



MMP - Quartale

in Mio. EUR, nach IFRS	Q4/2012	Q1/2013	Q2/2013	Q3/2013	Q4/2013
Umsatzerlöse	278,2	285,6	271,9	292,0	289,2
Betriebliches Ergebnis	22,1	27,1	23,5	27,0	22,5
Operating Margin (in %)	7,9 %	9,5 %	8,6 %	9,2 %	7,8 %
Verarbeitete Tonnage (in Tausend t)	160	168	166	168	169

Neuer Hochleistungsstandort in Polen

seit Frühjahr 2013 planmäßig in Betrieb



4. Faltschachtelstandort in der Türkei errichtet

Produktionsstart Gaziantep, März 2014

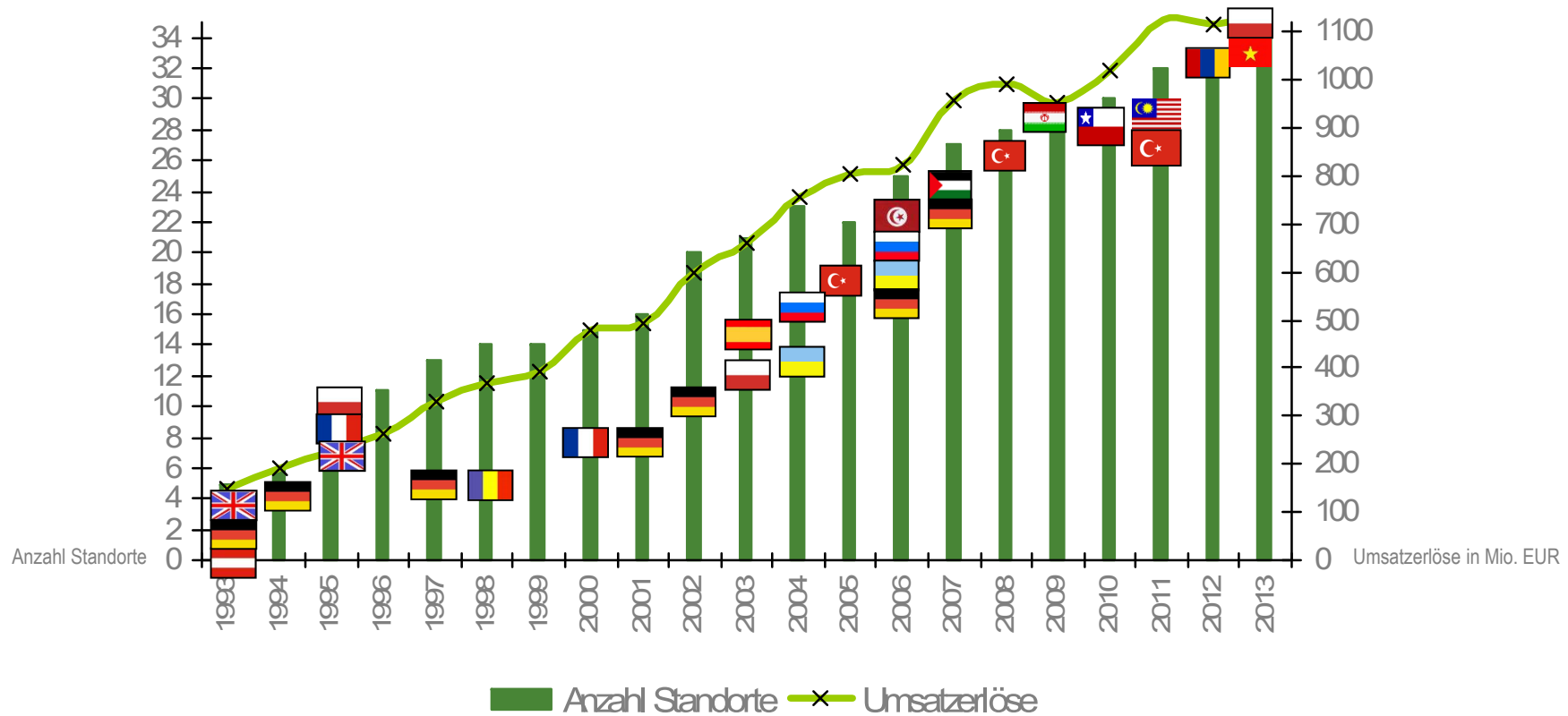


Expansion Vietnam

Akquisition eines führenden Faltschachtelherstellers, Vidon



MMP - Expansionskurs





MMP Start 2014

- Stabile Marktentwicklung ohne Impulse in Europa
- Intensiver Wettbewerb
- Expansionskurs mit Kunden in Emerging Markets wird weiter verfolgt



Ausblick 2014

- Stabile Konsumerwartungen
- Wettbewerbsintensität bleibt hoch
- Fortsetzung Wachstumskurs – organisch und durch Akquisitionen
- Fokus auf Produktivität, Mehrmenge, Optimierung des Produktportfolios
- Ziel – Ertragsstabilisierung
- Ungebrochene Investitionstätigkeit



Appendix



MM Gruppe - Quartale

konsolidiert in Mio. EUR, nach IFRS	Q4/2012	Q1/2013	Q2/2013	Q3/2013	Q4/2013
Umsatzerlöse	485,0	496,7	485,1	515,3	502,3
EBITDA	59,0	60,3	61,8	73,5	56,7
EBITDA Margin (in %)	12,2 %	12,1 %	12,7 %	14,3 %	11,3 %
Betriebliches Ergebnis	37,2	38,4	39,1	52,7	35,2
Operating Margin (in %)	7,7 %	7,7 %	8,1 %	10,2 %	7,0 %
Ergebnis vor Steuern	36,3	36,2	37,2	48,8	34,2
Ertragsteuern	(7,4)	(9,2)	(9,5)	(10,7)	(4,1)
Periodenüberschuss	28,9	27,0	27,7	38,1	30,1
in % Umsatzerlöse	6,0 %	5,4 %	5,7 %	7,4 %	6,0 %
Gewinn je Aktie (in EUR)	1,44	1,35	1,37	1,90	1,49
Cash Earnings	50,8	49,5	50,7	59,8	44,1
Cash Earnings Margin (in %)	10,5 %	10,0 %	10,5 %	11,6 %	8,8 %